

Informace

Fixed Mobile Convenience

Komunikace prostřednictvím různých sítí pro malé a střední podniky

Siemens Enterprise Communications: www.siemens.cz/enterprise

SIEMENS

Bezšňůrová – bezproblémová – neomezená

komunikace prostřednictvím různých sítí - pevných, mobilních a podnikových - je na dnešních pracovištích pro mnoho zaměstnanců již realitou. Rozdílné komunikační cesty však vedou k disproporcím v infrastruktuře, zvyšují náklady a znemožňují efektivní komunikaci. Fixed Mobile Convenience (FMC) je řešení Siemens, které integruje mobilní i vzdálené pracovníky do podnikového komunikačního systému HiPath a tím překonává výše uvedené nevýhody.

Fixed Mobile Convenience je řešení pro malé a střední podniky, které používají pevné kancelářské telefony, četné mobilní telefony i pevné telefony mimo podnikovou síť pro interní hlasovou komunikaci.

Fixed Mobile Convenience využívá službu jednoho čísla pro řízení komunikačního toku mezi kancelářskými a mobilními telefony, jakož i vzdálenými pracovníky.

Takto lze terénní i vzdálené pracovníky integrovat do podnikové komunikace pomocí mobilních telefonů popř. telefonů domácí kanceláře. Veškerý telefonní provoz je realizován prostřednictvím podnikové pobočky.

Funkční princip

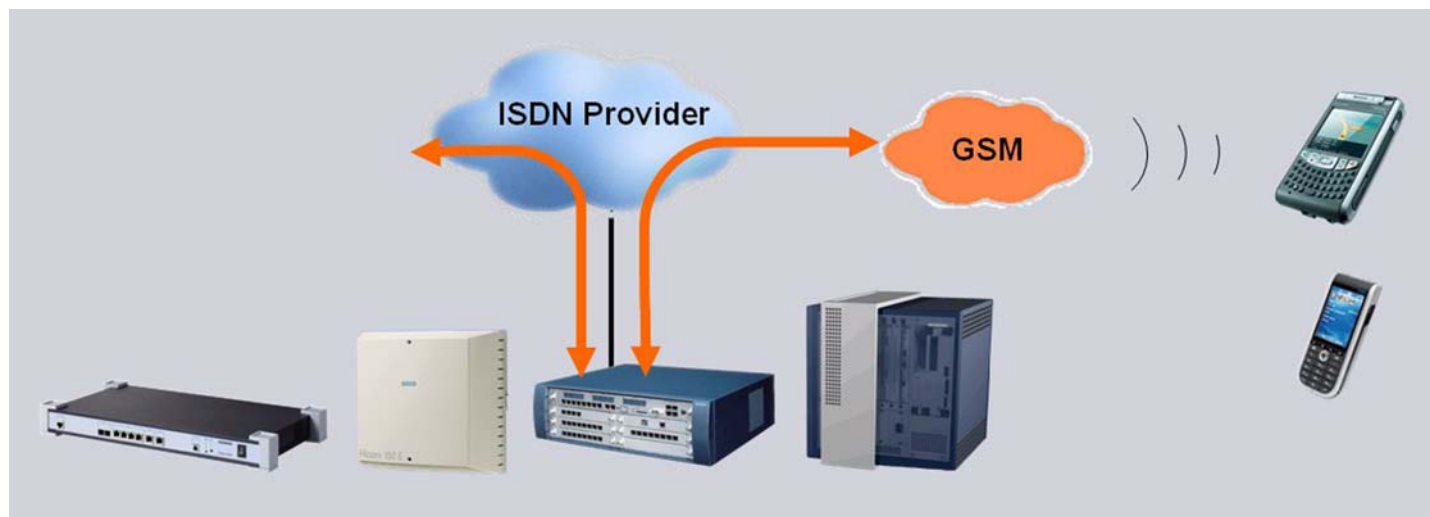
Centrální komunikační uzel je vždy systém HiPath. Příchozí volání jsou signalizována na systémové pobočce HiPath a na mobilním telefonu nebo telefonu domácí kanceláře. Přitom se vytváří spojení k externímu uživateli (mobilní / vzdálený pracovník) prostřednictvím systému HiPath a předává se telefonní číslo volajícího.

V případě odchozích volání se mobilní účastník identifikuje v komunikačním systému. Tím se stávají komfortní FMC funkce dostupné externím pracovníkům. Nejdříve se pomocí mobilního telefonu sestaví spojení se systémem HiPath a po identifikaci telefonního čísla mobilního účastníka spojí komunikační systém volání s externím cílem. Číslo kancelářského telefonu volajícího účastníka se přitom zobrazí na telefonu volaného.

Služba jednoho čísla (One Number Service) zajišťuje, aby byl pracovník k zastizení na všech přiřazených telefonech pod *jedním* číslem.

To umožňuje efektivnější spolupráci mezi externími pracovníky a podnikem, jakož i profesionálnější komunikaci se zákazníky. V závislosti na struktuře hovorného se rovněž snižují náklady na síť pro mobilní účastníky.

Řešení FMC pro střední podniky je k dispozici v různých variantách podle systému HiPath. Software je aktivován uvolněním licence bez nutnosti dalšího hardware.



Varianty FMC řešení

HiPath 2000 s Mobility Entry

Převzetí hovoru

Převzetí hovorů z mobilních telefonů a předání hovorů mobilním telefonům bez přerušování pomocí tlačítka funkce na pobočce.

Paralelní vyzvánění

Systém HiPath signalizuje příchozí volání na pobočce i na mobilním telefonu současně.

Zobrazení stavu „obsazeno“

Pokud mobilní účastník telefonuje pomocí svého mobilního telefonu, zobrazí se stav „obsazeno“ na telefonech všech interních účastníků v systému.

Funkce mobilního telefonu v klidovém stavu

- Rychlá přímá volba pro identifikaci
- Volba čísla cíle
- Programování přesměrování
- Zapnutí/vypnutí funkce „Nerušit“ (privátní režim)
- Poslání textových zpráv s možností výběru
- Zapnutí/vypnutí potlačení zobrazení telefonního čísla
- Reset všech služeb

Funkce mobilního telefonu ve stavu hovoru

- Zpětný dotaz
- Střídání mezi hovory
- Spojování
- Konference
- Ukončit a zpět
- Zpětné volání

HiPath 3000 s Mobility Entry

Převzetí hovoru

Převzetí hovorů z mobilních telefonů a předání hovorů mobilním telefonům bez přerušování pomocí tlačítka funkce na pobočce.

Paralelní vyzvánění

Systém HiPath signalizuje příchozí volání na pobočce a na mobilním telefonu současně.

Zobrazení stavu „obsazeno“

Pokud mobilní účastník telefonuje pomocí svého mobilního telefonu, zobrazí se stav „obsazeno“ na telefonech všech interních účastníků v systému.

Funkce mobilního telefonu v klidovém stavu

- Rychlá volba pro identifikaci
- Volba čísla cíle
- Programování přesměrování
- Zapnutí/vypnutí funkce „Nerušit“ (privátní režim)
- Poslání textových zpráv s možností výběru
- Zapnutí/vypnutí potlačení zobrazení telefonního čísla
- Reset všech služeb

HiPath 3000 s HiPath Xpressions Compact Mobility

GSM

Lze použít téměř všechny mobilní telefony.

Jedna hlasová schránka

Všechna ztracená volání se ukládají ve firmenní schránce účastníka.

Zvuková nápověda menu

Jednoduchá obsluha a aktivace funkcí.

Sériové vyzvánění

Volání jsou signalizována na pevném telefonu s přesměrováním k nastavenému alternativnímu číslu cíle (např. k mobilnímu telefonu).

Konfigurace/výběr

Alternivní cíle pro mobilní pracovníky.

Funkce mobilního telefonu v klidovém stavu

- Rychlá přímá volba pro identifikaci
- Volba čísla cíle
- Vlastní schránka
- Správa alternativních cílů
- Zapnutí/vypnutí cílů pro přesměrování volání

Funkce mobilního telefonu ve stavu hovoru

- Držení/zpětný dotaz
- Střídání mezi hovory
- Spojování
- Konference
- Rozpojení

Požadavky a doporučení

Systémy: HiPath 2000 V2; HiPath 3000 V7

V závislosti na počtu mobilních účastníků doporučujeme konfiguraci následujícího počtu dodatečných externích linek (B kanálů) a portů k HiPath Xpressions Compact:

Mobilní účastníci	Dodatečné B kanály	Porty k HiPath Xpressions*
10	4	4
20	6	8
30	8	8
40	10	12
50	12	12

* nelze u HiPath 2000

Pro další úspory nákladů je třeba vzít v úvahu speciální nabídky tarifů (jako např. paušální sazby síťových operátorů) a přizpůsobit je měnícím se strukturám hovorného.